



## 新学期！心新たに夢や希望がふくらむ大学生活になりますように！

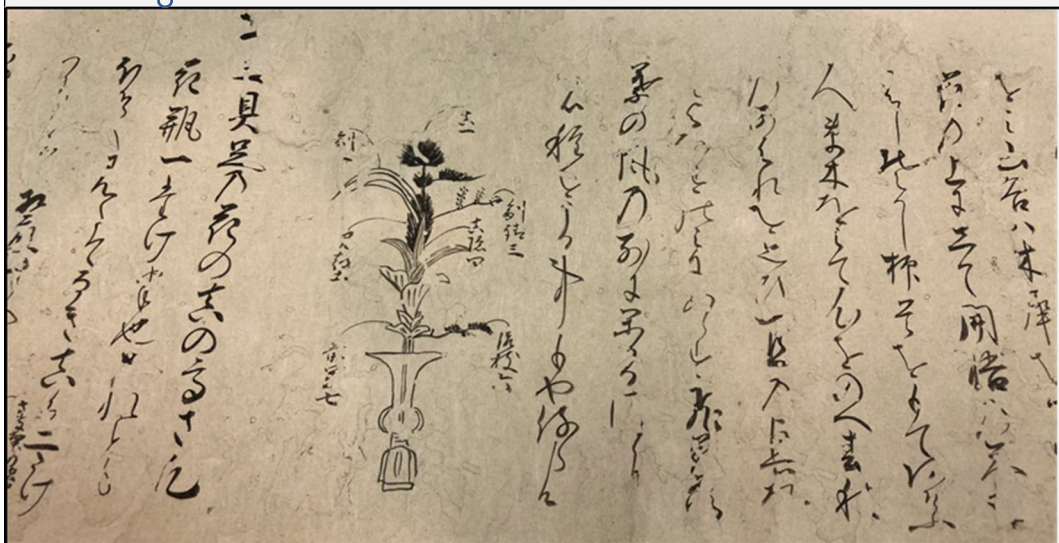


ちよつと教養のコーナー

～本学所蔵の貴重図書より～

### 池坊専栄花伝書（いけのぼうせんえいかでんしょ） 一巻

江戸時代



この本は、『専応口伝』をもとに池坊専栄が加筆したものです。

『専応口伝』は、その序文において、池坊いけばなの精神とその独自性を述べ、そのあとの個々の条文には具体的な花の立て方や季節・月ごとに使う花や使ってはならない花などについて説明したものです。

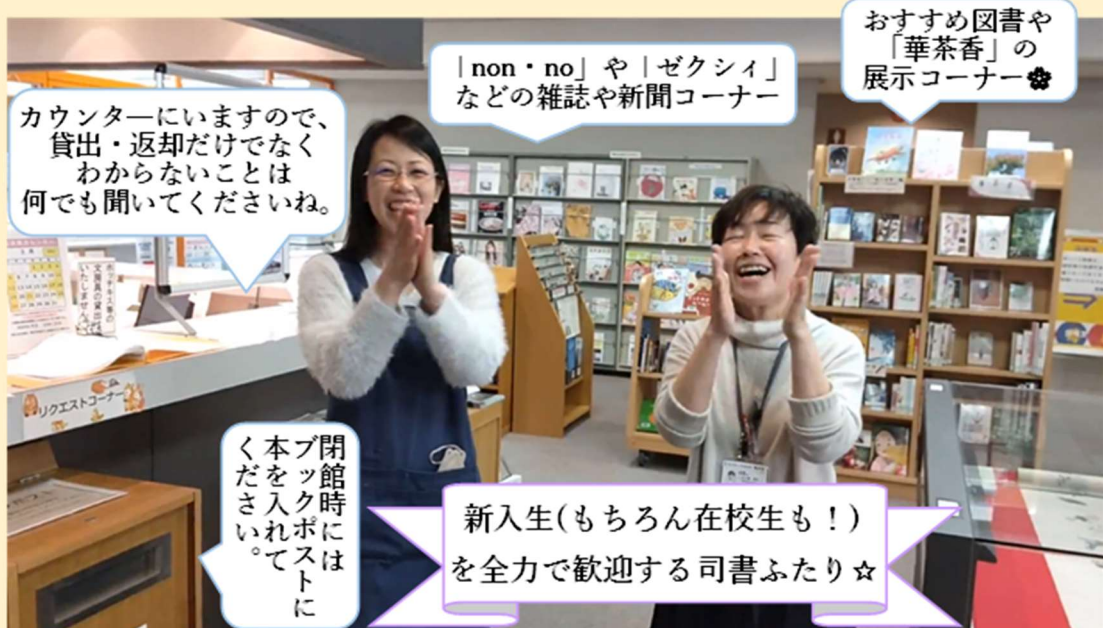
のちの時代には『花伝書』とも呼ばれ、現代の池坊花道においても受け継がれ、正教授一級になると、『大巻』という名で家元より伝授されています。

この『池坊専栄花伝書』は基本的には、『専応口伝』の内容を引き継ぎながらも、『専応口伝』にみえない条

文が加えられています。とくに真・副・流枝（ながし）・前置といった、江戸時代初期に成立する立花（りっか）につながる枝の名を図示していることは重要です。

筆者の池坊専栄は、天文年間から永禄・元亀・天正ごろ（1500年代中頃から末）の戦国時代から安土桃山時代までにその活動がわかる池坊歴代の人物で、当時の宮中や将軍家とも関係を持ち、花を立てていました。天正十二年（1584）に描かれた肖像画も残されています。（華道文化研究所）

### 図書館司書からメッセージ



カウンターにいますので、貸出・返却だけでなくわからないことは何でも聞いてくださいね。

「non・no」や「ゼクシィ」などの雑誌や新聞コーナー

おすすめ図書や「華茶香」の展示コーナー

く本ブ閉  
だをッ館  
さい入ク時  
れポにい  
ては  
に

新入生(もちろん在校生も!)  
を全力で歓迎する司書ふたり☆

みなさんこんにちは！新入生のみなさん、ご入学おめでとうございます！

私たちは図書館で働いている司書です。10時からおなががすいている(朝ごはんをしっかり食べたはずなのに…) 久々津(くくつ)と、にゃんことパフェをこよなく愛する望月(もちづき)です。

(2人とももちろん本が大好きですよ！)

みなさんはこれまで学校や住んでいる町の図書館を利用したことはありますか？

勉強で使ったことはあるけど読書には興味ない…という人もいるのでは。そうした人にも気軽に立ち寄ってもらえる図書館にしていきたいと思っています。ともだちと待ち合わせ、とか、ちよつと静かなところでぼーっとしたい、またはおいしいランチのお店や、にゃんこやパフェの話がしたいなど、本を読まなくても一つの居場所として図書館に来てみてください(時間をつぶしている内に好きな本が見つかるかもしれません)。

また、授業の課題や本を選ぶのに困った時にはいつでも気軽に相談してください。どの本を見れば、どの棚を探せば良いかアドバイスをします。

司書の仕事は本と人を結ぶ事です。当館が身近で居心地がよく役に立つ場であるようにがんばりますので、ご来館お待ちしております！



### お知らせ

『図書館だより』で紹介する記事を学生のみなさんから**随時募集!**

採用された方にはささやかな**御礼**を用意しています。



「よかったよー！読んでみて！」と紹介したい本、ぜひ教えてください！イメージイラストも大歓迎です。

**新しくなった池坊短期大学ホームページの上方、「施設・設備」の洗心館案内ページ「図書館」から蔵書検索できます。**

QRコードまたは下記リンクも利用できます。

<http://www.lib-eye.net/ikenobo-c/>

図書館・図書館だよりへのご希望やご意見もお寄せください。



### 「春眠不覚曉」 ～春眠曉を覚えず～

春の夜の眠りは心地よく、朝が来たのに気づかなかった…(;´∀')

(孟浩然 もうこうねん)

